

ЛИРИЧЕСКАЯ
Стихи и музыка В. Высоцкого

Здесь лапы у елей дрожат на весу,

Здесь птицы щебечут тревожно.

Живёшь в заколдованном диком лесу,

Откуда уйти невозможно.

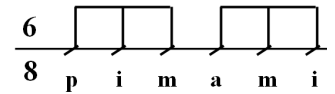
Пусть черёмухи сохнут бельём на ветру,

Пусть дождём опадают сирени,

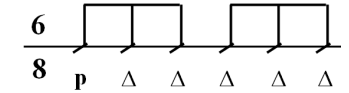
Всё равно я отсюда тебя заберу

Во дворец, где играют свирели.

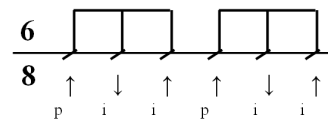
1



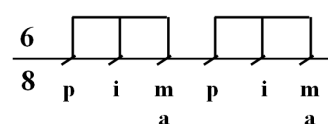
2



3



4



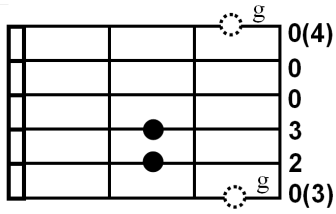
2

Твой мир колдунами на тысячи лет
Укрыт от меня и от света.
И думаешь ты, что прекраснее нет,
Чем лес заколдованный этот.
Пусть на листьях не будет росы поутру,
Пусть луна с небом пасмурным в ссоре,
Всё равно я отсюда тебя заберу
В светлый терем с балконом на море.

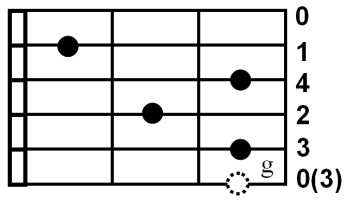
3

В какой день недели, в котором часу
Ты выйдешь ко мне осторожно?
Когда я тебя на руках унесу
Туда, где найти невозможно?
Украду, если кража тебе по душе,
Зря ли я столько сил разбазарил.
Соглашайся хотя бы на рай в шалаше,
Если терем с дворцом кто-то занял.

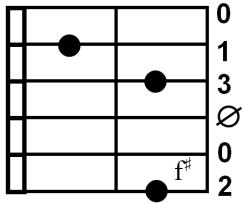
Em



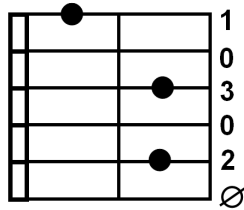
C₇



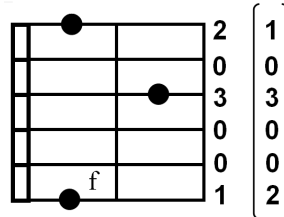
F#m⁵⁻⁷ = Am/⊙f#



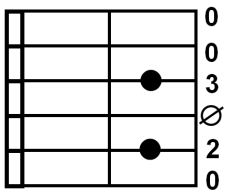
Hm⁵⁻⁷ = Dm/⊙h



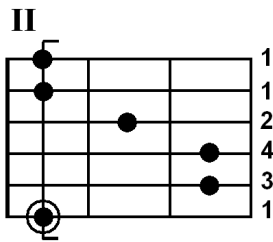
Hm⁵⁻⁷/⊙f



H₇sus



F#



D₇/⊙f#

