

# КТО МНЕ ОТКЛИКНУЛСЯ В ЧАЩЕ ЛЕСНОЙ...

Стихи Н. Заболоцкого, музыка Д. Левицкого

Em [1]	F	H <sub>7</sub>	Em [2]	⓪e	⓪g [3]	⓪h
Кто мне откликнулся в чаще лесной?						
Em [4]	lg	f#	e	⓪g	f#	e
Старый ли дуб зашептался с сосной,						
Am [2]		D <sub>7</sub>				
Или в саду зашуршала рябина,						
G <sub>7+</sub>		C <sub>7+</sub>				
Или запела щегла окарина,						
Am		H <sub>7</sub>				
Или малиновка, маленький друг,						
Em [1]	C	Am	H <sub>7</sub> [2]			
Мне на закате откликнулась в друг?						

[1]  $\frac{3}{8}$

[2]  $\frac{3}{8}$

Кто мне откликнулся в чаще лесной?  
 Ты ли, которая ранней весной  
 Вспомнила наши прошедшие годы,  
 Наши заботы и наши невзгоды,  
 Наши скитанья в далёком краю, –  
 Ты, опалившая душу мою?

[3]  $\frac{3}{8}$

Кто мне откликнулся в чаще лесной?  
 Утром и вечером, в холод и в зной,  
 Всюду мне слышится отзвук невнятный,  
 Словно дыхание любви необъятной,  
 Ради которой мой трепетный стих  
 Рвался к тебе из ладоней моих...

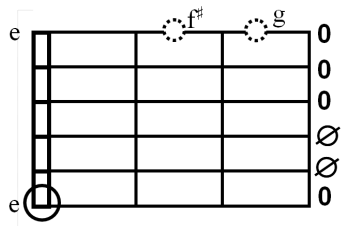
[4]  $\frac{3}{8}$

[5]  $\frac{3}{8}$

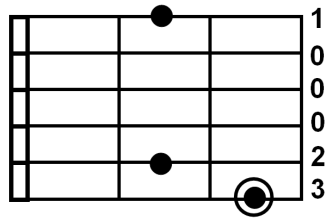
## Проигрыш:

Em	Am [5]	D <sub>7</sub>	G <sub>7+</sub>
⓪e f# g	g	f#	f#
⓪e			
C <sub>7+</sub>	Am	D <sub>7</sub>	G
⓪e	e f# g	f#	g a g
			H <sub>7</sub>
			f#
⓪e f# g	Am	D <sub>7</sub>	G <sub>7+</sub>
	g	f#	f#
			C <sub>7+</sub>
			e
Am	H <sub>7</sub> <sup>II</sup>	Em	
⓪e	e	⓪d#	⓪c#
		⓪d#	⓪e
			⓪h
			b
			h

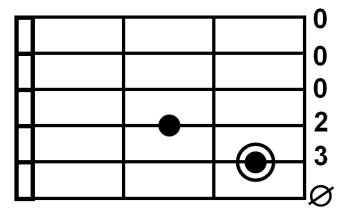
Em



G<sub>7+</sub>



C<sub>7+</sub>



H<sub>7</sub><sup>II</sup>

