

ПЕСНЯ ВОЛШЕБНИКА
 Стихи Ю.Кима, музыка Г.Гладкова

Вступление: (G#) E A G D#7
 ③g# a# ②h c c# d d#

Припев:

Не | G# 1 | лепо, смешно, безрассудно,
 Безумно – волшеббно!
 Ни | G# | толку, ни проку,
 Не | H | влад, невпопад – совершенно!

Z – два раза

При | A 2 | ходит день, приходит час,
 При | A | ходит миг, приходит срок –

И | Fm 1 | рвётся связь.

Кипит гранит, пылает лёд,
 И лёгкий пух сбивает с ног.

Что | Bm 1 | за напасть?
 И зацветает тын-трава,
 И соловьём поёт сова,

И даже тоненькую нить
 Не | E F#7 E E5+ | в состояньи разрубить

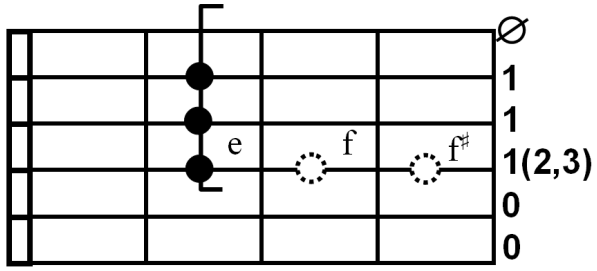
Стальной | A 1 | клинок! Стальной | A D#7 | клинок!

Припев

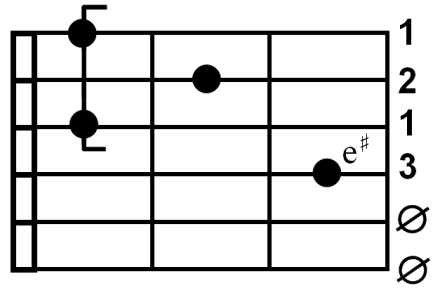
Приходит срок – и вместе с ним
 Озноб и страх и тайный жар,
 Восторг и власть!
 И боль и смех, и тень и свет –
 В один костёр в один пожар!
 Где смысл? Где связь?
 Из миража, из ничего,
 Из сумасбродства моего –
 Вдруг возникает чей то лик
 И обретает цвет и звук
 И плоть и страсть! И плоть и страсть!

Припев

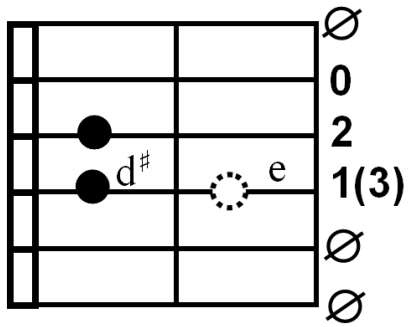
A



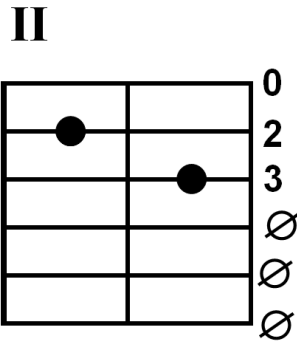
C#



G#m



F#7



E5+

