

СНЕГ

А. Городницкий

Dm/④d | ⑤a | E7/④e | ⑤h
 Тихо по веткам шуршит снегопад.

A7/⑤a | ⑥e | Dm/④d | ⑤a A⁵⁺ A
 р Δ Δ
 Сучья трещат на огне.

Dm/④d | ④f | Gm^{III}/④g | ⑤d
 В эти часы, когда все ещё спят,

C7^{III}/⑤c | ⑥g | F^V/⑤f | ④a
 Что вспоминается мне?

D7^V/④d | ⑤a | Gm^{III}/⑥g | ⑥b
 Неба далёкого просинь,

C7/⑤c | ⑥e | F/⑥f | A7/⑤a
 Давние письма домой...

Dm/④d | ④f | E7/④ | ⑤a A⁵⁺ A
 р Δ Δ
 В царстве чахоточных сосен

Dm/④d | D7/⑥f# | Gm/⑥g | ④e
 Быстро сменяется осень

Dm/④d | ④f | E7/④e | A7/⑤a | Dm/④d | ⑤a A⁵⁺ A
 Долгой полярной зимой.

Dm/④d | ④f | E7/⑥e | A7/⑤a
 Снег, снег, снег, снег,

Dm/④d | D7/⑥f# | Gm⁶/⑥g | ④e
 Снег над палаткой кружится.

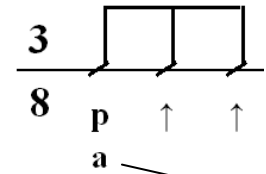
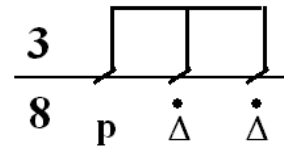
⑥g | ⑥e | Dm/④d | ④f | E7/⑥e | ⑤h | ⑤a ③b a | g ④f e
 Вот и кончается наш краткий ночлег.

Dm/④d | ④f | E7/⑥e | A7/⑤a
 Снег, снег, снег, снег

Dm/④d | D7/⑥f# | Gm⁶/⑥g | ④e
 Тихо на тундру ложится.

⑥g | ⑥e | Dm/④d | ④f
 По берегам замерзающих рек –

E7/⑥e | A7/⑤a | Dm/④d | ⑤a A⁵⁺ A
 Снег, снег, снег.



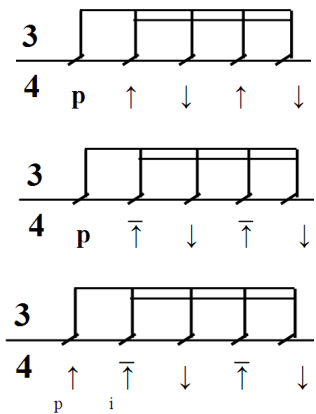
m или i в зависимости от
играющей струны

Над петроградской твоей стороной
 Вьётся весёлый снежок,
 Вспыхнет в ресницах звездой озорной,
 Ляжет пушинкой у ног.
 Тронул задумчивый иней
 Кос твоих светлую прядь,
 И над бульварами Линий,
 По-ленинградскому синий
 Вечер спустился опять.

Снег, снег, снег, снег,
 Снег за окошком кружится.
 Он не коснётся твоих сомкнутых век.
 Снег, снег, снег, снег
 Что тебе, милая, снится?
 Над тишиной замерзающих рек
 Снег, снег, снег.

Долго ли сердце твоё сберегу? –
 Ветер поёт на пути.
 Через туманы, мороз и пургу
 Мне до тебя не дойти.
 Вспомни же, если взгрустнётся,
 Наших стоянок огни.
 Вплавь и пешком – как придётся –
 Песня к тебе доберётся
 Даже в нелётные дни.

Для последнего припева:



Снег, снег, снег, снег,
 Снег над тайгою кружится.
 Вьюга заносит следы наших саней.
 Снег, снег, снег, снег...

Пусть тебе нынче приснится

Gm	C7	F	B7+
З а л и т ы й	с о л н ц е м	в о к з а л ь н ы й	п е р р о н
E7	A7 ⁵⁺	Dm	Dm ⁶
З а в т р а ш н и х	д н е й .	g ④ f e	d

Вступление:

③a ②d ①f | ②d ③a ①f | ②h ③g# ①e | ②c# ③g ①e | ③a ②d ①e | f e ②d | ①a ②d ③b | ①g ②d ③b

④d | ⑥f | ⑥e | ⑤a | ④d | | ④g

①g a g | b a g | f e ②d | f a | e ②h ③g# | ①f ②c# ③a | ②d ③d ①f | ③a A⁵⁺ A

②d | ②d | ②d f | ⑥e | ⑤a | ④d | |

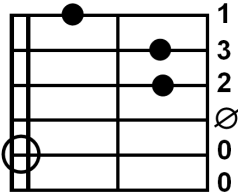
③b | ③a | ③d | | |

④g | ④d | | |

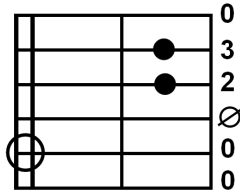
△ | △

∇ | ∇

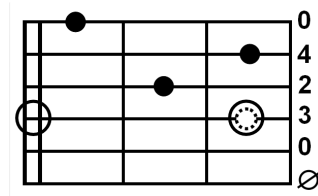
A⁵⁺



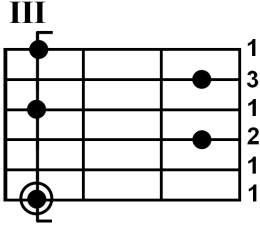
A



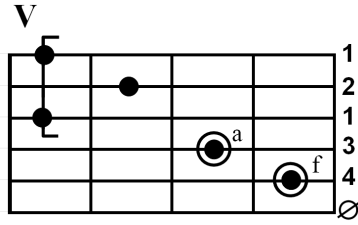
Dm



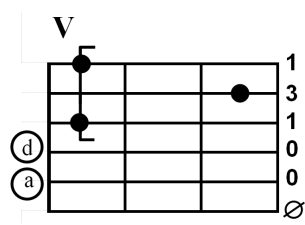
C₇^{III}



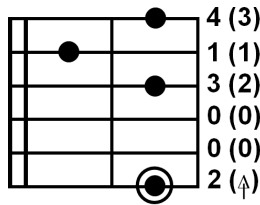
F^V



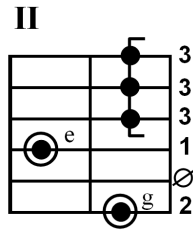
D₇^V



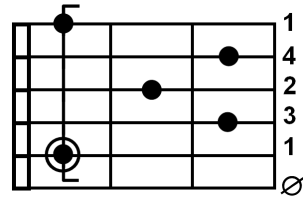
D₇ / ⑥f[#]



Gm⁶



B⁷⁺



A₇⁵⁺

