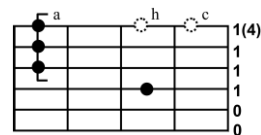


НА КРАЕШКЕ ЛЕТА

Музыка А. Дулова, стихи В. Попова

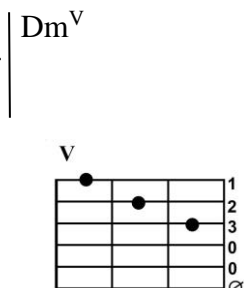
Побе|лела по|лынь, пожел|тел звероб|ой



И сто|яли та|кие шаль|ные рас|светы.

Мы|ла во|лосы ты| дожде|вою во|дой

Средь вы|сокой тра|вы да на|краешке|лета.



Прибегала в заброшенный дом лесника,
Говорила обиженно: «Милый мой, где ты?»
Я тебя целовал на пороге леска
Средь высокой травы да на краешке лета.

Пахли губы твои луговой травой,
Полевыми цветами, и солнцем, и ветром.
Ты была словно птица, пленённая мной
Средь высокой травы да на краешке лета.

Не хотел ни за что я тебя отпускать,
Будто верил в какие-то злые приметы.
А теперь не могу и следа отыскать
Средь высокой травы да на краешке лета.

Проигрыш:

Am | Dm^v ①a ↑↓↑ ①h ↑ ①a | Am ①e ↑↓↑↓ ①e ①e ①f |
⑤a ↑↓↑ ④d ③d ②f | ③d ②f ④d ④d | ⑤a ④e

лета

E₇ | ①e ↑↓↑ ③g[#] ↑ ②c | ②h ③a ⑥e | Am ⑤a ↑↓↑ ⑥e ↑↑
⑥e ⑥e | (⑤a)

Варианты правой руки:

