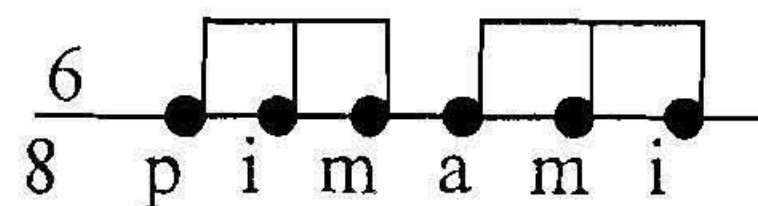
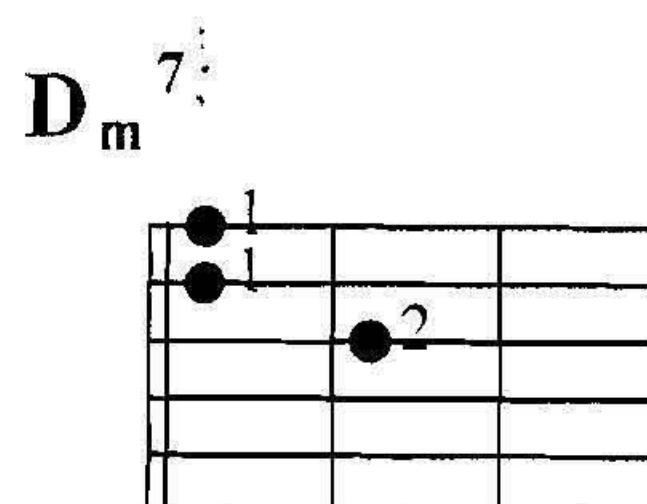


А.Дулов, стихи А.Кушнера. АНТИЧНАЯ ВАЗА

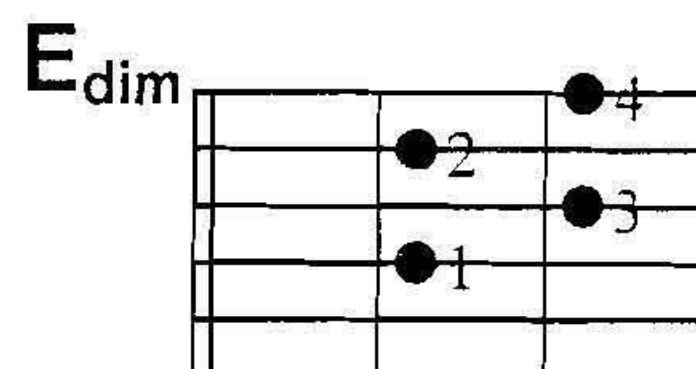
C
На античной | **D_m⁷** | **G⁷** | **C**
вазе | выступает



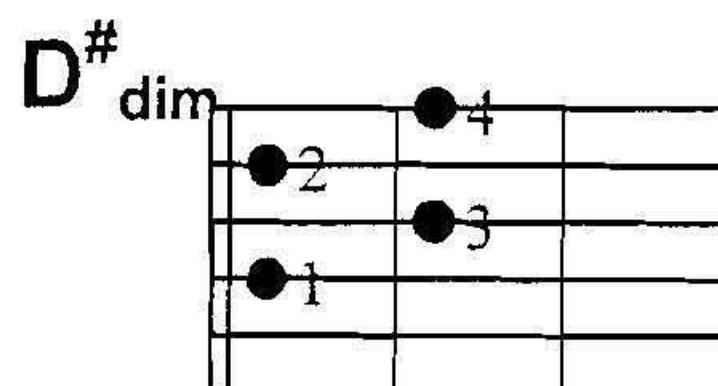
A_m
Человечков | **E⁷** | **A_m** | **G⁷**
дивный хорвод.



C | **D_m⁷** | **G⁷** | **E_{dim}** **G^{v*}_{dim}**
Непонятно, | кто кому | внимает,



F | **D[#]_{dim}** | **G⁷** | **C**
Непонятно, | кто за | кем идёт.



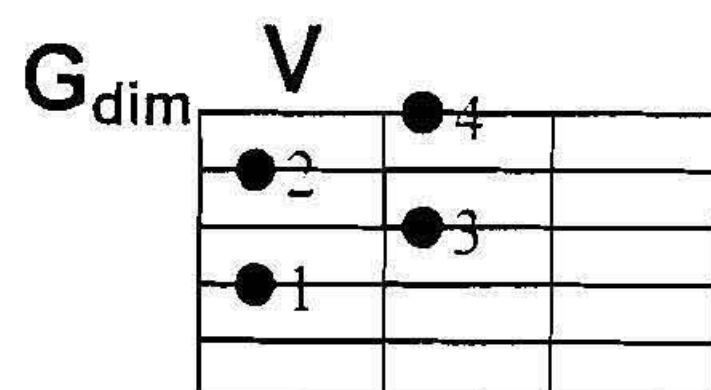
Глубока старинная насечка.
Каждый пляшет и чему-то рад.
Отыщу среди них я человечка] 2 раза
С головой повернутой назад.

Он высоко ноги поднимает
И вперёд стремительно летит,
Но как будто что-то вспоминает
И назад, как в прошлон, глядит.

Старый мастер, резчик по металлу,
Жизнь мою в рисунок разверни.

Буду я кружиться до отвалу
И плясать не хуже, чем они.

И в чужие вслушиваться речи,
И под бубен прыгать невпопад,
Как печальный этот человечек] 2 раза
С головой повернутой назад.



* - играется при повторе

Вступление / заключение

C^{III} | **C₆^{III}** | **G⁷** | **C**
3c 2e 1g 2e 3c | 1a 2e 3c 1g 2e 3c | 3g 2h 1f 2h 3g | 3c 2e 1g 2a 3c
(5c) > > > (6g) (5c)

C^{III} | **C₆^{III}** | **G⁷** | **C** | **C** 2c
3c 2e 1g 2e 3c | 1a 2e 3c 1g 2e 3c | 3g 2h 1f 2h 3g | 2c 1e | 3g
(5c) (6g) 4e 5c