

Е.Клячкин. МЕЛОДИЯ В РИТМЕ ЛОДКИ

C | E_m | A_m | A_m/6f[#]
 Ночью вода вертикальна, как лес,

D_m⁷ | G⁷ | C | G₇⁵⁺
 Лес подошёл к воде.

C | E_m | A_m | A_m/6f[#]
 Вёсла роняют задумчивый всплеск,

D_m⁷ | G⁷ | C |
 Вторящий тишине.

p Δ₅ Δ₅ p p Δ₅ Δ₅
 (5c) (6g) (5c)

C | E_m | A⁷ |
 Ночью камыш вырастает звеня,

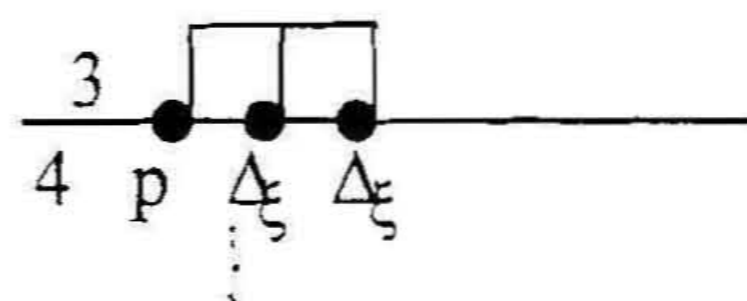
D_m⁷ | G⁷ | C | G₇⁵⁺
 Водоросли смелей...

C | E_m | A_m | A_m/6f[#]
 Небо уходит, и тени огня

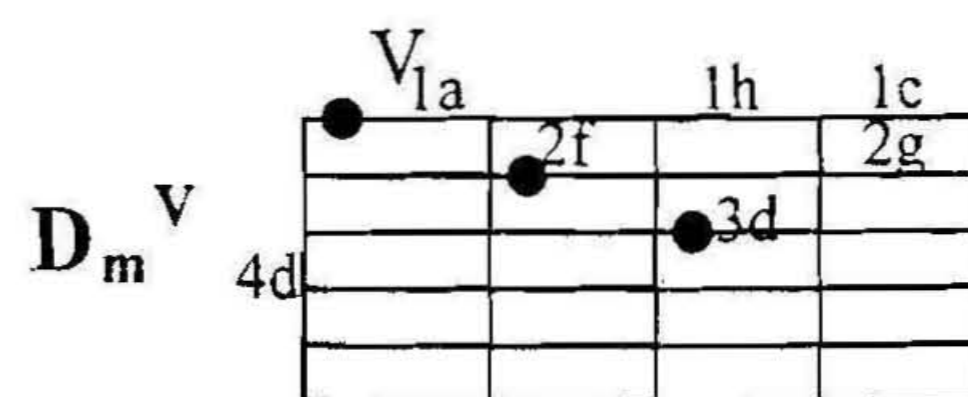
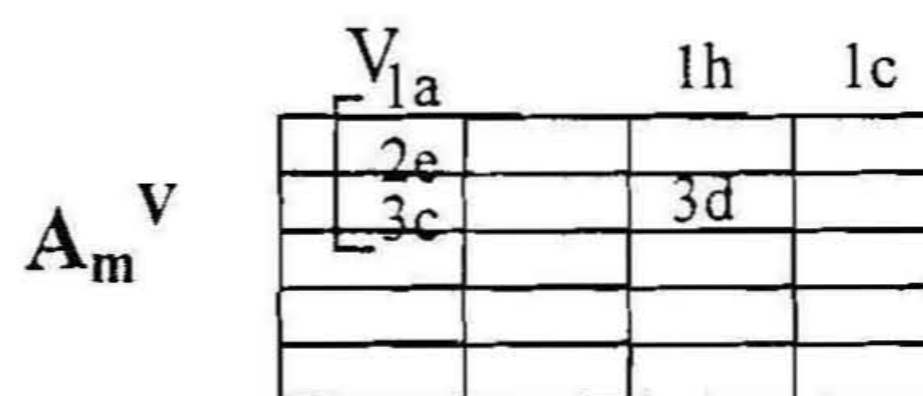
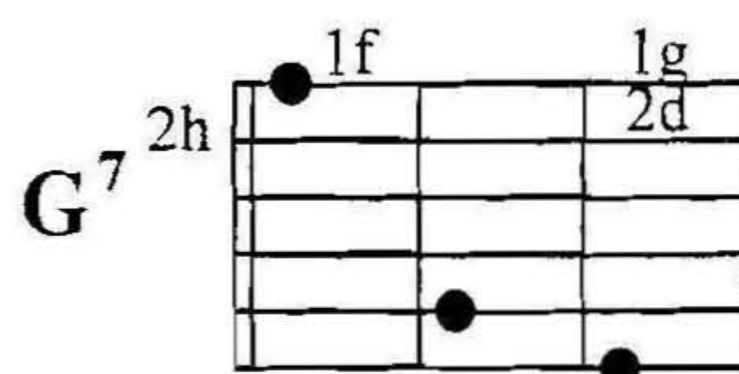
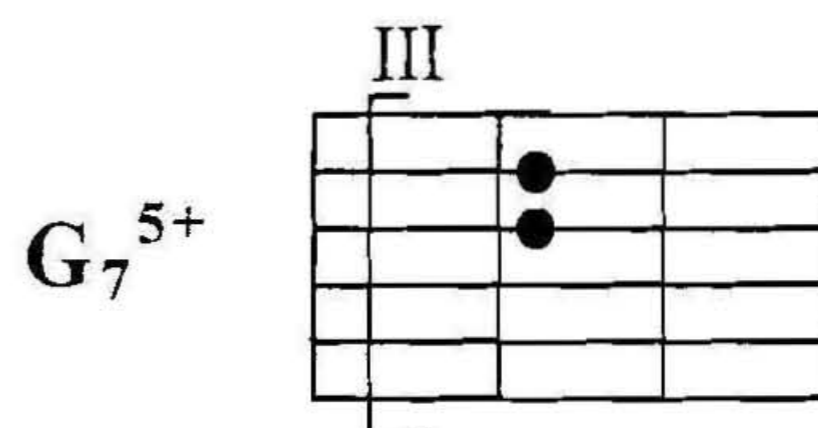
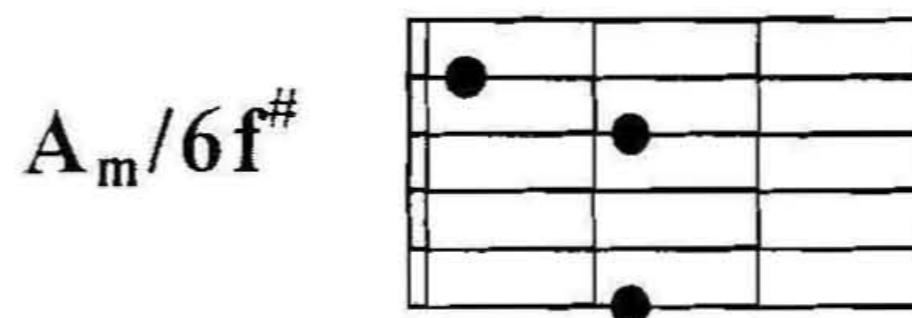
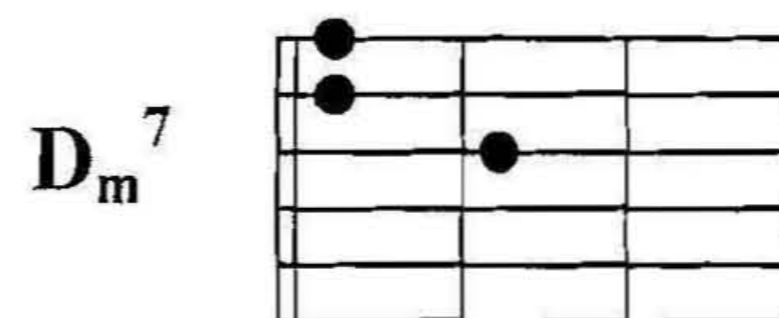
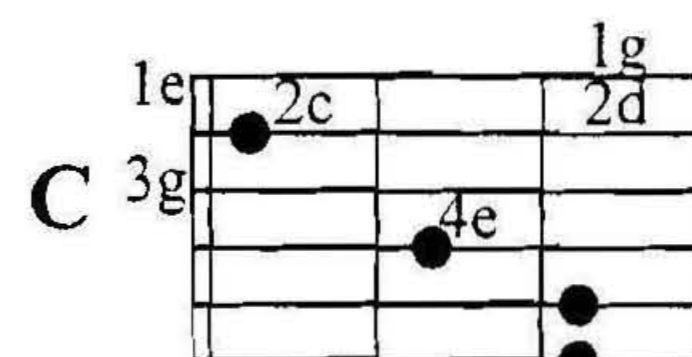
D_m⁷ | G⁷ | C |
 Прячет среди теней.

Ночью острее встают камыши,
 Вёсла – как два крыла.
 Капли роняют на выгнутый щит
 Маленькие тела.
 Ночью звезда, опускаясь к ногам,
 Зябко дрожит в воде.
 Лес остывающий движется к нам,
 Полный чужих надежд.

Ночью деревья отдельные, как мы,
 Каждому – по звезде.
 Сонные блики лежат у кормы,
 К сонной припав воде.
 Лодка, уютная как колыбель,
 Как колыбель чиста.
 В лилиях белых и в звёздах с небес,
 Как колыбель в цветах.



$\xi\Delta$ = арпеджированный щипок (i m a)



Проигрыш (вступление и между куплетами)

C	A^v_m	D^v_m	D^v_m	
1g 1e 1g	1a 1c 1h	1a 2f 2g	1a	
5c	5a	4d	4d	
p a a	p a a	p m m	p	↑ ↑
Δ ξ	Δ ξ	Δ ξ	Δ ξ	

D^v_m	D^v_m	G	G⁷₅₊
3d 2f 1a	1c 1h	1g	
4d	4d	6g	6g
i m a	p ↑ a	p ↑ ↑	p Δ Δ
	Δ ξ	Δ ξ	ξ ξ

Окончание

C	E_m	A^v_m	A^v_m
1e 2c 1e	1g 1e 1g	1a 2e 3d	3c
5c	6e	5a	5a
p m a	p a a	p m i	i a a
Δ ξ	Δ ξ	Δ ξ	p m m

D_m	G⁷	C
3a 2e 3a	2h 2h	2c
i m i	p* ↑ m	p*
p	Δ ξ	Δ ξ

* - арпеджиато от 4 к 2 струне

C	G⁷	C	G⁷	C	C
1g 1e 2e 2c	2h 1g 1f 2d 2h	2c 1g 1e 2d 2c	2h 1f 2h	2c 3g 4e	2c
a a m m	p* a a m m	p* a a m m	p* a m	p* m i	p*
	Δ ξ	Δ ξ	Δ ξ	Δ ξ	Δ ξ