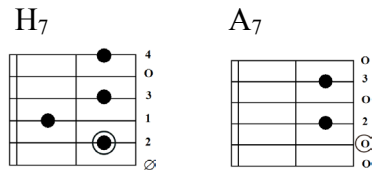
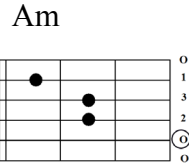
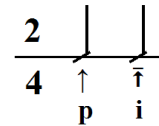


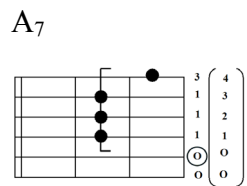
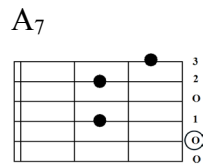
СИНИЕ СУГРОБЫ

А. Якушева

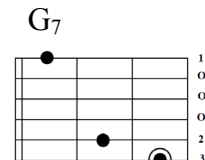
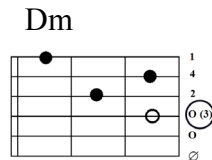
Am | Слушай, на время | Dm | время позабудь,
 G7 | Лучше тебе спою | C | я что-нибудь,
 A7 | Чтобы теплели | Dm | строгие глаза
 H7 | И не оглядывался | E7 | больше ты назад.
 Am | Песню зачем из | Dm | дома понесу,
 G7 | Если могу найти | C | её в лесу,
 A7 | Знаешь какой | Dm | красивый лес зимой?
 H7 | Её с мороза | E7 | принесу тебе | Am | домой.



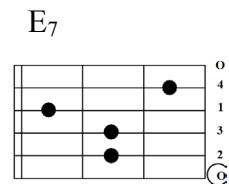
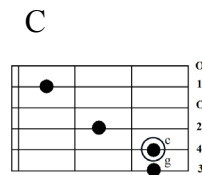
A7 | В синие сугробы | Dm |
 G7 | Убегает | C | день... | E7 |
 A7 | Если | Dm | петь тебе, то надо, чтобы
 Am | Песня | E7 | начиналась | Am | здесь.



Хочешь – в ней вспыхнут лунные огни,
 К ночи хрустальный лес в ней зазвонит,
 Будет в ней дерзость ветра, свежесть щёк, –
 Скажи мне только, что бы ты хотел ещё?



Скажешь, поймаю песню на лету,
 Наши про нас чего-нибудь сплетут...
 Только не в песнях дело тут моих:
 Мне просто нравится, как слушаешь ты их.



В синие сугробы
 Убегает день...
 Если петь тебе, то надо, чтобы
 Песня начиналась здесь.